

**XIV Всероссийская Школа-семинар молодых ученых, аспирантов, студентов и школьников
«Исследования и творческие проекты для развития и освоения
проблемных и прибрежно-шельфовых зон юга России»
Гор. Геленджик, 26-28 апреля 2023 г.**



РОСГЕОЛФОНД



**ФЕДЕРАЛЬНОЕ ГОСУДАРСТВЕННОЕ
БЮДЖЕТНОЕ УЧРЕЖДЕНИЕ**

**«РОССИЙСКИЙ ФЕДЕРАЛЬНЫЙ
ГЕОЛОГИЧЕСКИЙ ФОНД»**

МОРСКОЙ ФИЛИАЛ

**СОСТОЯНИЕ ГЕОЛОГО-ГЕОФИЗИЧЕСКОЙ ИЗУЧЕННОСТИ
ЮЖНЫХ МОРЕЙ РОССИЙСКОЙ ФЕДЕРАЦИИ**

*Миноранская Е.В., Калиниченко О.В., Арашкевич Л.В.
Морской филиал ФГБУ «Росгеолфонд»,
г. Геленджик*

*Докладчик: Миноранская Е.В.
Должность: Заместитель начальника отдела Моргеолфонд*

27 апреля 2023

ОСНОВНЫЕ НАПРАВЛЕНИЯ ДЕЯТЕЛЬНОСТИ МОРСКОГО ФИЛИАЛА ФГБУ «РОСГЕОЛФОНД»

Основные направления деятельности Морского филиала:

- Ведение специализированного банка данных морской геолого-геофизической информации Моргеобанк
- Ведение специализированного морского геологического фонда Моргеолфонд
- Подготовка геолого-геофизических данных по морским ГРП в системе ФГИС «ЕФГИ».
- Оказание информационно-аналитических услуг

В хранилищах Морского филиала находится первичная и интерпретированная геологическая информация по континентальному шельфу, внутренним морским водам, территориальному морю Российской Федерации и Мировому океану общим объёмом ~3 Пб.

В состав Моргеобанка входят следующие информационные ресурсы:

- банк первичных и интерпретированных сейсмических данных PetroVision/GeoStore;
- цифровые автоматизированные архивы первичных и результирующих геолого-геофизических данных.

Моргеолфонд включает следующие виды геологической информации:

- геологические отчёты и документы в цифровом и бумажном представлении;
- автоматизированные каталоги;
- база данных по изученности шельфа России и Мирового океана рейсами НИС/объектами ГРП (БД «Геология»);
- коллекционные материалы, в том числе: данные фото-телепрофилирования дна Мирового океана



БАЗА ДАННЫХ ПО ИЗУЧЕННОСТИ ШЕЛЬФА РОССИИ, МИРОВОГО ОКЕАНА РЕЙСАМИ НИС/ОБЪЕКТАМИ ГРР (БД ГЕОЛОГИЯ)

Подготовка данных по изученности шельфа РФ и Мирового океана рейсами НИС/объектами ГРР выполняется в соответствии с утверждённой в 1991 году *«Инструкции о порядке и форме представления результатов геологического, геохимического и геофизического изучения недр акваторий»*.

В 2020 году инструкция была актуализирована:

- Изменен перечень методических рекомендаций.
- Внесены изменения в структуру таблиц БД «Геология» и справочники.

МИНИСТЕРСТВО ГЕОЛОГИИ СССР
НПО «ЮЖМОРГЕОЛОГИЯ»
Центр морских геологоразведочных данных
(ЦМГД «Моргеология»)

ИНСТРУКЦИЯ

О ПОРЯДКЕ И ФОРМЕ ПРЕДСТАВЛЕНИЯ В ЦМГД «МОРГЕОЛОГИЯ» МИНГЕО СССР
РЕЗУЛЬТАТОВ ГЕОЛОГИЧЕСКОГО, ГЕОХИМИЧЕСКОГО И ГЕОФИЗИЧЕСКОГО
ИЗУЧЕНИЯ НЕДР АКВАТОРИЙ

Геленджик
1991

Объем информации, занесенной в БД «ГЕОЛОГИЯ»

Южные моря РФ

по состоянию на 01.04.2023 г.

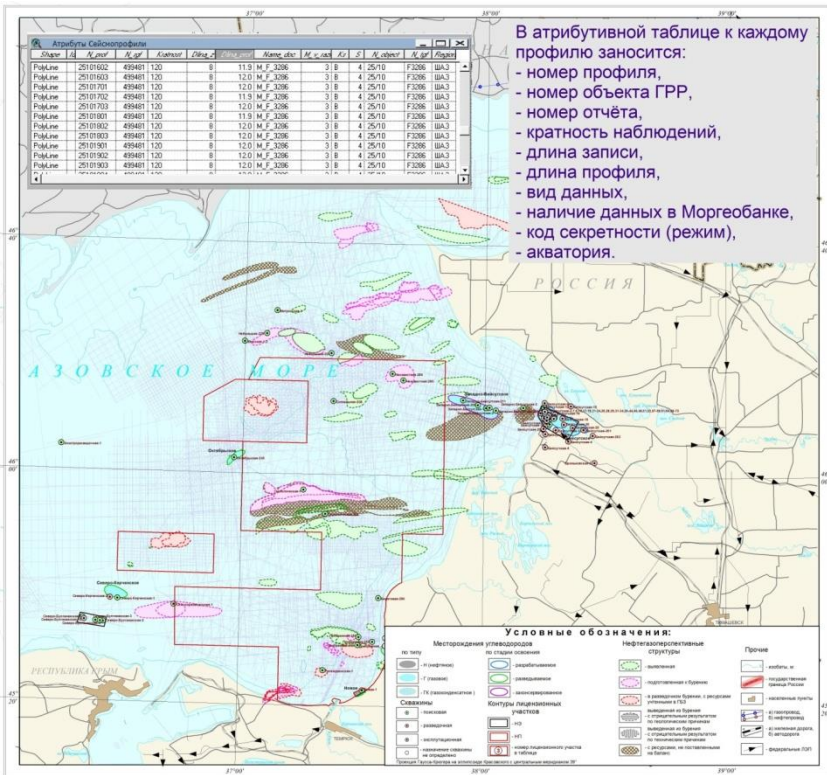
Количество рейсов НИС	755
Количество объектов ГРР	490
Количество профилей	29 366
Количество станций пробоотбора	31 576

ПЕРЕЧЕНЬ ТАБЛИЦ БАЗЫ ДАННЫХ «ГЕОЛОГИЯ»

- 1) *Сведения о экспедиции.*
- 2) *Описание рейса.*
- 3) *Геологические станции.*
- 4) *Описание геологического разреза.*
- 5) *Результаты изучения железо-марганцевых конкреций и корок.*
- 6) *Характеристика физико-механических свойств.*
- 7) *Химический состав осадков, пород.*
- 8) *Элементный состав осадков, пород.*
- 9) *Изотопный состав осадков.*
- 10) *Химический состав воды.*
- 11) *Гранулометрический состав осадков и пород.*
- 12) *Описание осадков по смер-слайдам.*
- 13) *Состав газов.*
- 14) *Сведения о геофизическом профиле (виды и методы работ, координаты и пр.).*
- 15) *Магнитометрия, гравиметрия, батиметрия.*
- 16) *Данные геотермии, радиометрии, капнаметрии.*
- 17) *Данные фото-телевизионных наблюдений.*
- 18) *Данные глубинного сейсмического зондирования.*
- 19) *Состав органического вещества и битумоидов.*
- 20) *Паспорт фото-телепрофиля.*

ВЕДЕНИЕ КАРТ СОСТОЯНИЯ ФОНДА НЕДР И НЕДРОПОЛЬЗОВАНИЯ ПО УВС

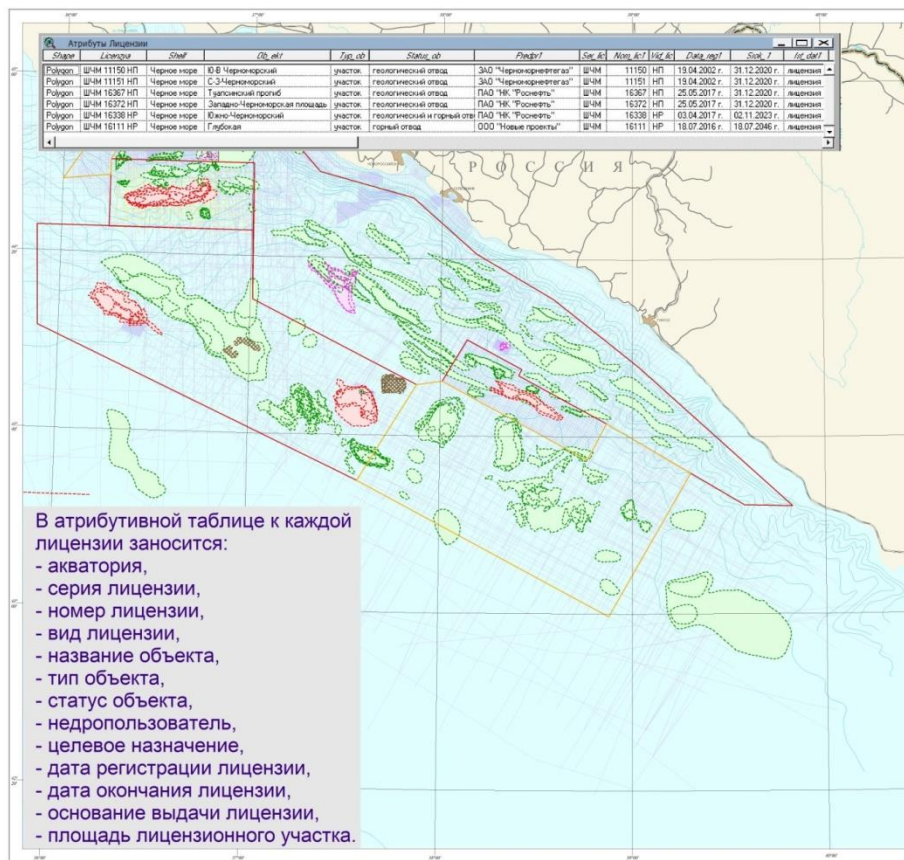
АЗОВСКОЕ МОРЕ



Основой для ведения карт является архив отчётов и БД «Геология», которые аккумулируют в себе информацию по месторождениям, выявленным структурам, лицензированию, геолого-геофизической изученности шельфа России, буровой изученности.

Карты представлены в цифровом виде, с послойной структурой данных по сейсмической, буровой изученности и нефтегазоперспективным локализованным объектам.

ЧЕРНОЕ МОРЕ



КАСПИЙСКОЕ МОРЕ

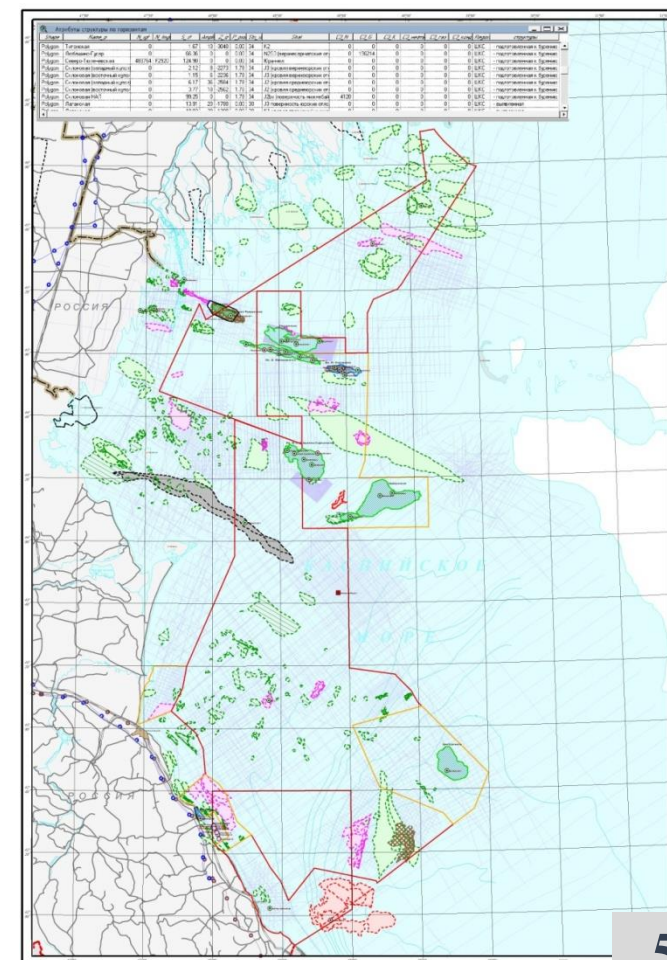


Таблица состояния изученности фонда недр Южных морей России

Море	Количество	
	структур	горизонтов
Азовское	70	135
Каспийское	327	505
Чёрное	134	387

УЧЁТ ГЕОЛОГИЧЕСКОЙ, ГИДРОГЕОЛОГИЧЕСКОЙ, ИНЖЕНЕРНО-ГЕОЛОГИЧЕСКОЙ, ГЕОФИЗИЧЕСКОЙ, ЭКОЛОГО-ГЕОЛОГИЧЕСКОЙ И ГЕОХИМИЧЕСКОЙ ИЗУЧЕННОСТИ ТЕРРИТОРИИ, ШЕЛЬФА И ВНУТРЕННИХ МОРЕЙ РОССИЙСКОЙ ФЕДЕРАЦИИ

РОССИЙСКИЙ ФЕДЕРАЛЬНЫЙ Единый фонд геологической информации

Данные изученности

Вид работ: ГХР (Геохимические работы) Масштаб: 1:200 000

№ п/п	Название
1	1111st23
2	1111st24
3	1111st25
4	1111st26
5	1111st01
6	1111st02
	1111st03
	1111st04
	1111st05
	1111st06
	1111st07
	1111st08
	1111st09
	1111st10

Контурные изученности

Материал

Название: Временной разрез

Формат(расширение) или ПО: sdu Примечание: МОВ ОГТ 2D

Интерпретация по методам

Метод: Создание комплекта современной геологической основы масштаба 1:1000000 листов S-51, 52 на основе документа эколого-геологического сектора шельфа моря Лаптевых. Планов и оценка. Метод общей глубинной точки - 2D (МОГТ-2D): 1:1 000 000

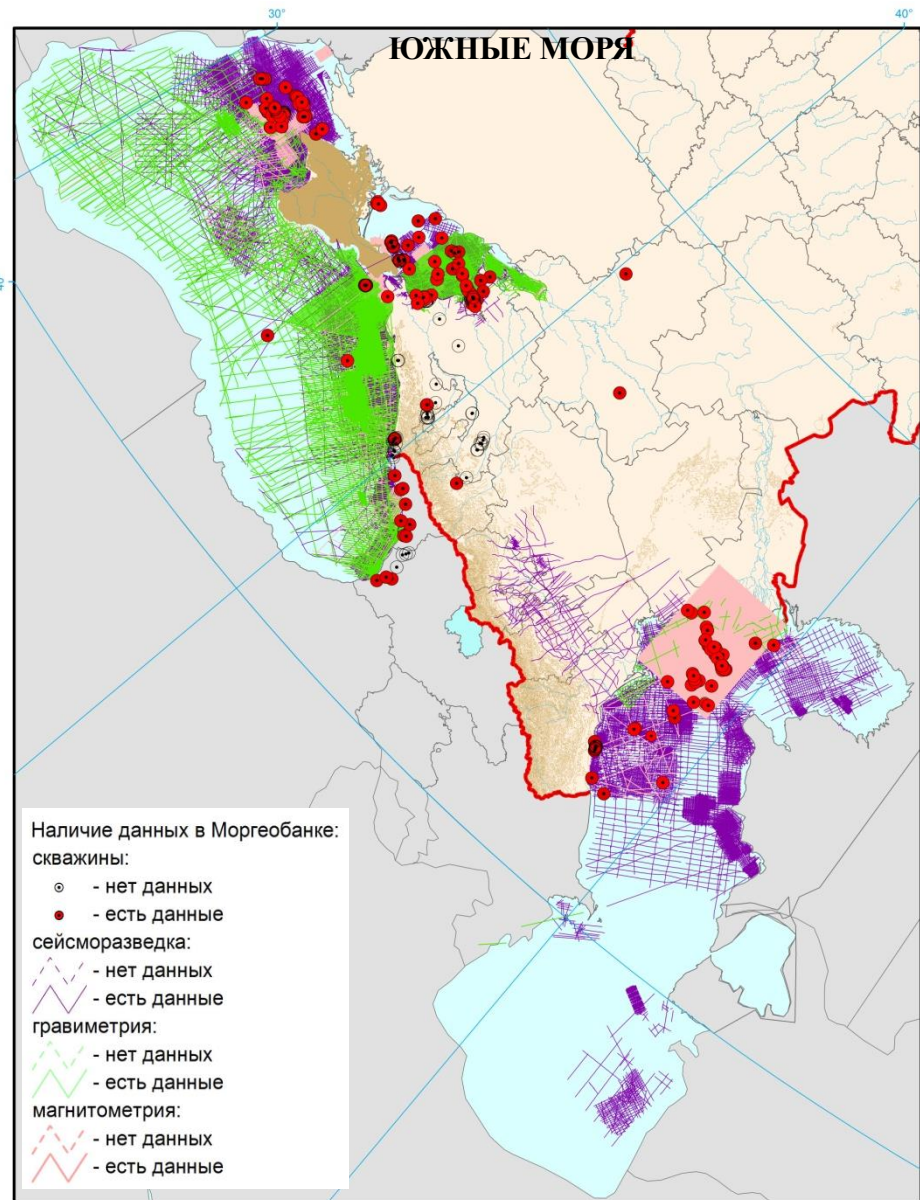
Файлы / Папки

Путь к файлу/папке: /F3214/CD4/Временной разрез

Закрывать

С целью учета всех видов и масштабов изученности территории шельфа и внутренних морей РФ ведутся карточки изученности, в которых содержится информация об организации, выполнявшей работы, виды работ, масштаб съемки, дата начала и окончания работ, координаты района работ, сведения о полезных ископаемых и источнике финансирования. Все карточки заносятся в систему «ЕФГИ».

ВЕДЕНИЕ ГЕОЛОГО-ГЕОФИЗИЧЕСКОЙ ИЗУЧЕННОСТИ ЮЖНЫХ МОРЕЙ РФ



На карту выносятся профили:

- гравиметрии,
- магнитометрии,
- геоакустики,
- сейсморазведки,
- электроразведки,
- точки пробоотбора.

В атрибутивную таблицу по каждому профилю заносится:

- номер профиля,
- номер объекта ГРР,
- номер отчёта,
- вид данных,
- наличие данных в Моргеобанке,
- код секретности (режим),
- акватория.

Атрибутивная таблица

Таблица

азовское

FID	Shape *	ID	N PROF	N RGF	KRAT R	KRATNOST	DLINA Z	DLINA PROF	NAME DOC	M V RAZR	KS	S	N OBJECT	N TGF	REGION	COD
234	Полилиния	77847	373872	24	24, 16	4	36,7	M_F_3565	0	4	7/78	F3565	ШАЗ	0		
235	Полилиния	77848	373872	24	24, 16	4	87,9	M_F_3565	0	4	7/78	F3565	ШАЗ	0		
236	Полилиния	77849	373872	24	24, 16	4	10	M_F_3565	0	4	7/78	F3565	ШАЗ	0		
237	Полилиния	77850	373872	24	24, 16	4	22,8	M_F_3565	0	4	7/78	F3565	ШАЗ	0		
238	Полилиния	77851	373872	24	24, 16	4	26	M_F_3565	0	4	7/78	F3565	ШАЗ	0		
239	Полилиния	77852	373872	24	24, 16	4	13	M_F_3565	0	4	7/78	F3565	ШАЗ	0		
240	Полилиния	77853	373872	24	24, 16	4	88,9	M_F_3565	0	4	7/78	F3565	ШАЗ	0		
241	Полилиния	77854	373872	24	24, 16	4	15	M_F_3565	0	4	7/78	F3565	ШАЗ	0		
242	Полилиния	77855	373872	24	24, 16	4	19,5	M_F_3565	0	4	7/78	F3565	ШАЗ	0		
243	Полилиния	77856	373872	24	24, 16	4	30,6	M_F_3565	0	4	7/78	F3565	ШАЗ	0		
244	Полилиния	77857	373872	24	24, 16	4	38	M_F_3565	0	4	7/78	F3565	ШАЗ	0		
245	Полилиния	77858	373872	24	24, 16	4	24,4	M_F_3565	0	4	7/78	F3565	ШАЗ	0		
246	Полилиния	77859	373872	24	24, 16	4	15,9	M_F_3565	0	4	7/78	F3565	ШАЗ	0		
247	Полилиния	77860	373872	24	24, 16	4	19,2	M_F_3565	0	4	7/78	F3565	ШАЗ	0		
248	Полилиния	77861	373872	24	24, 16	4	32	M_F_3565	0	4	7/78	F3565	ШАЗ	0		
249	Полилиния	77862	373872	24	24, 16	4	33	M_F_3565	0	4	7/78	F3565	ШАЗ	0		
250	Полилиния	77863	373872	24	24, 16	4	41,4	M_F_3565	0	4	7/78	F3565	ШАЗ	0		
251	Полилиния	77864	373872	24	24, 16	4	39,7	M_F_3565	0	4	7/78	F3565	ШАЗ	0		
252	Полилиния	77865	373872	24	24, 16	4	141,1	M_F_3565	0	4	7/78	F3565	ШАЗ	0		

(0 из 4113 Выбранные)

Изученность Южных морей РФ сейсморазведочными работами по состоянию на 01.04.2023 г.

Первичные и результирующие сейсмические данные

Черное и Азовское моря:

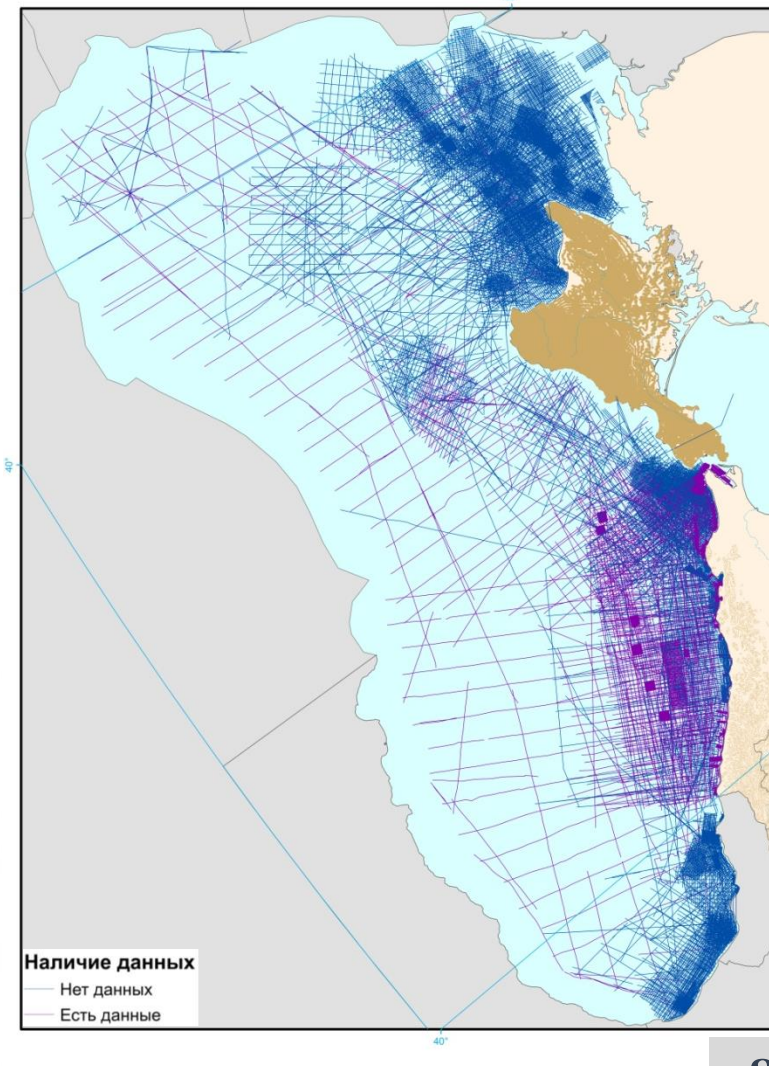
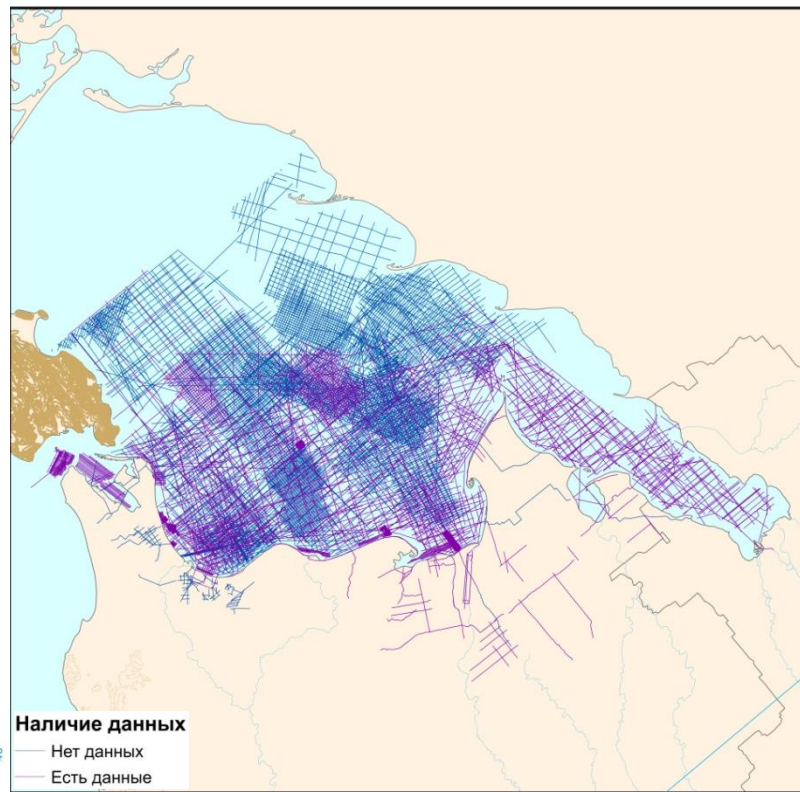
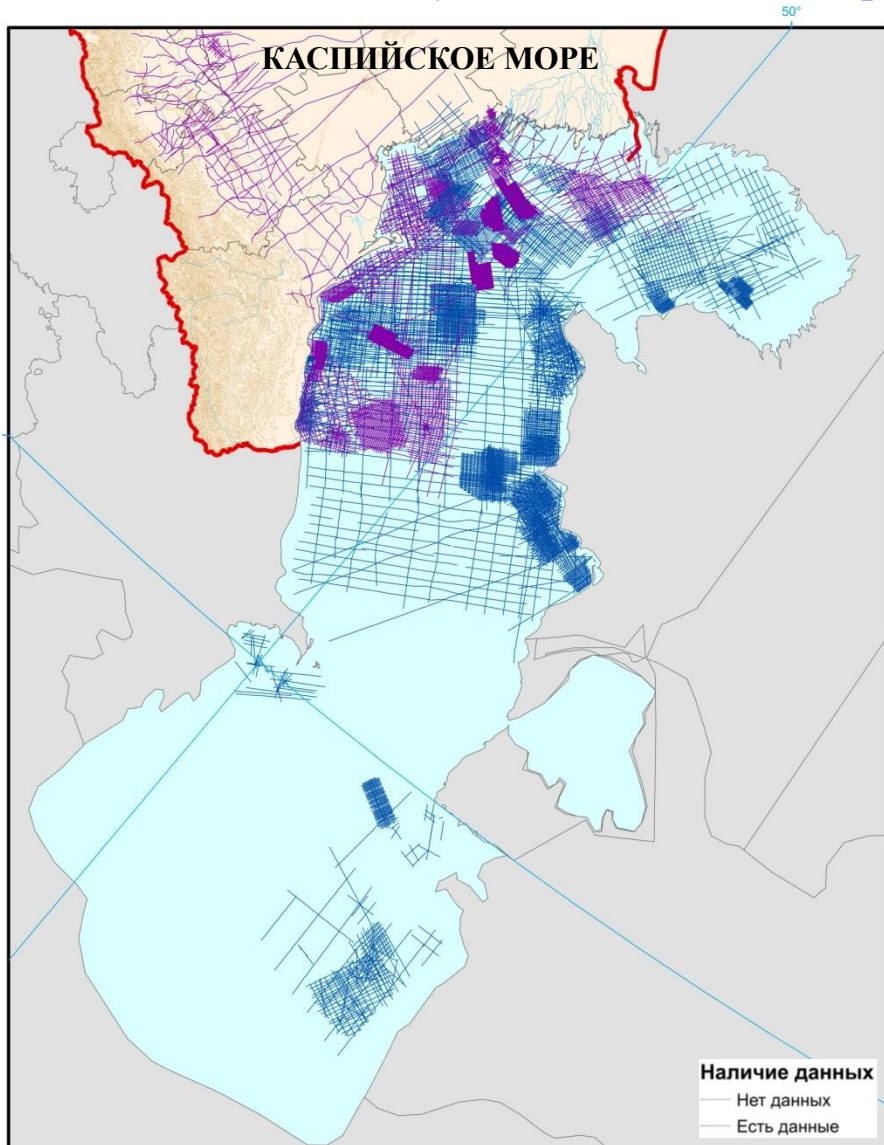
2D - 96 426,892 п.км; 3D - 17 435,5 кв.км

Каспийское море:

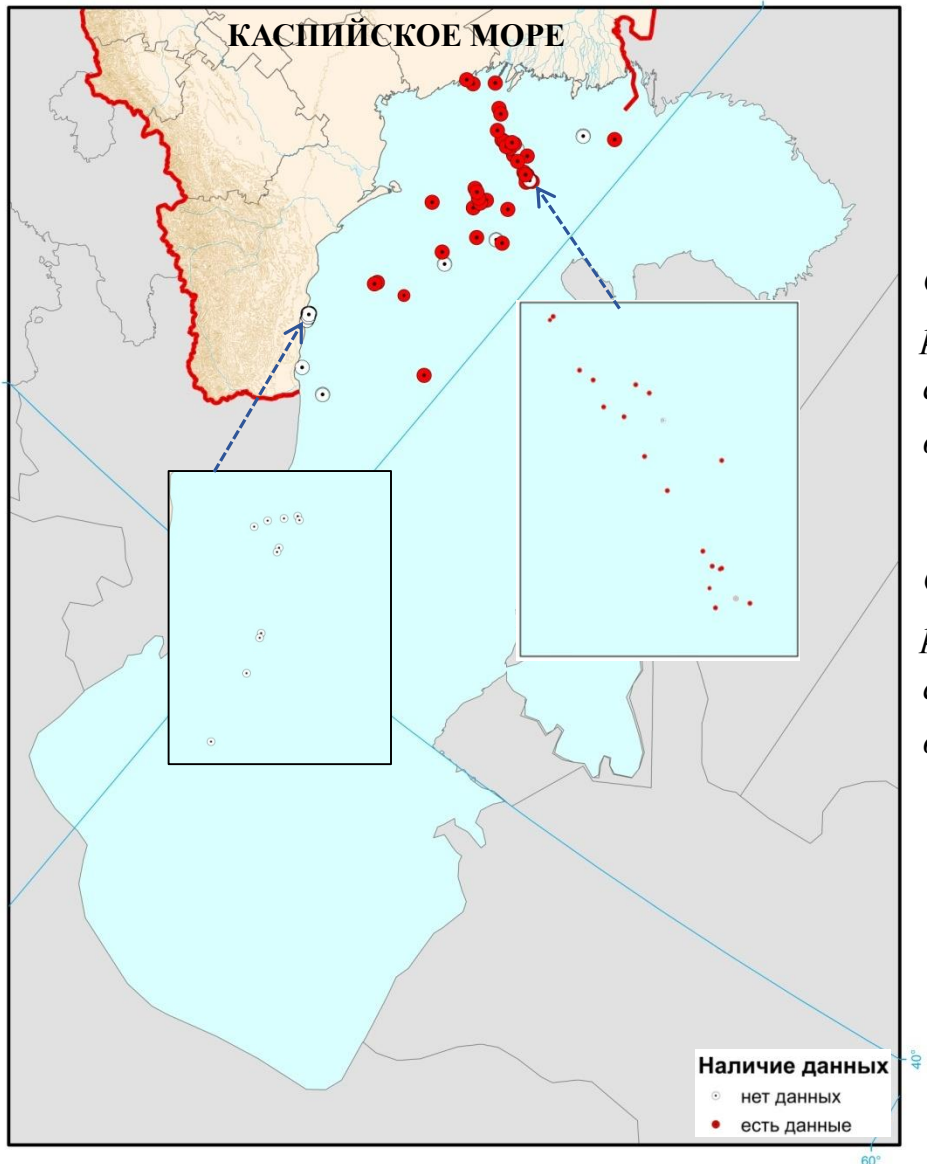
2D - 38 610,933 п.км; 3D - 17 435,5 кв.км

АЗОВСКОЕ МОРЕ

ЧЕРНОЕ МОРЕ



Буровая изученность Южных морей РФ по состоянию на 01.04.2023 г.



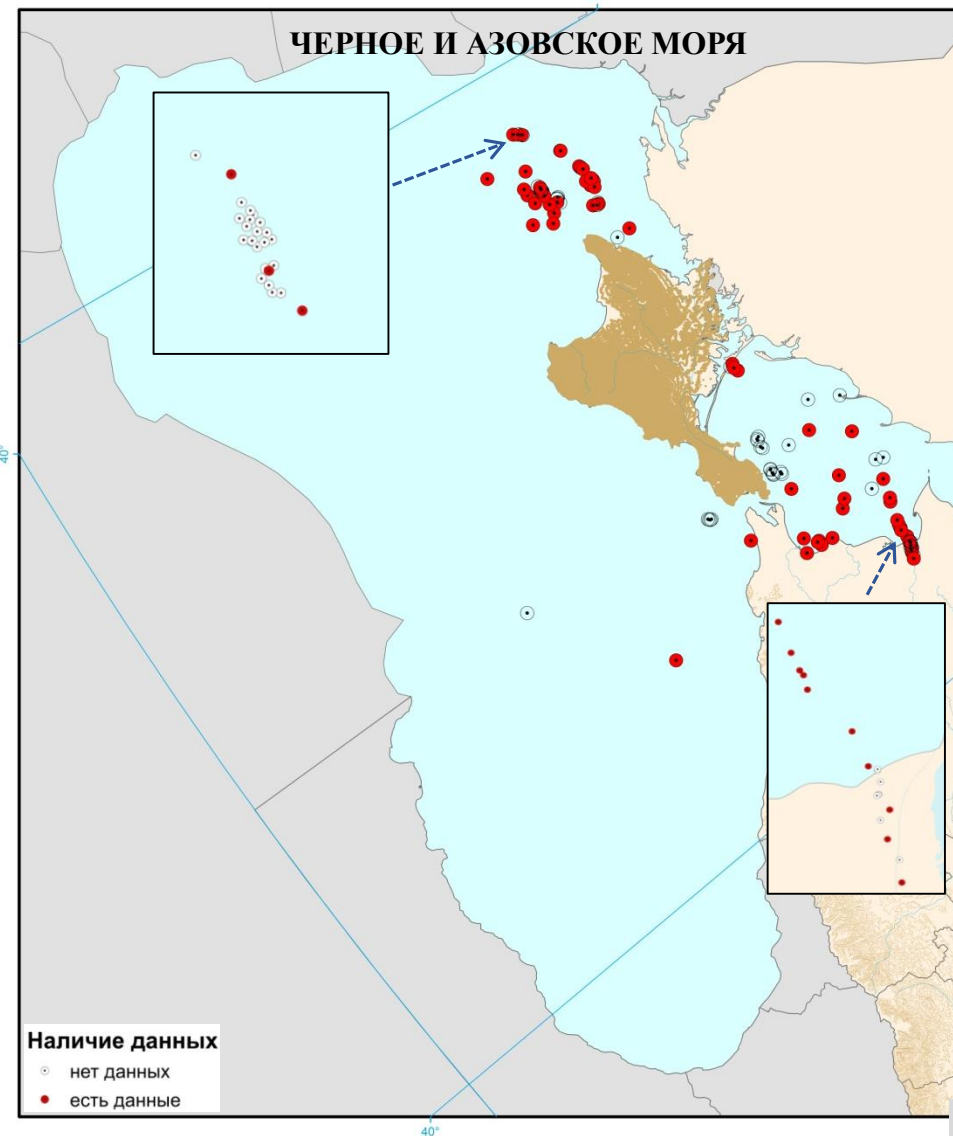
Морские и прибрежные скважины на нефть и газ

Черное и Азовское море:

Общее количество поисково-разведочных и эксплуатационных скважин - **158**,
в т.ч. с исследованиями-100 скв.

Каспийское море:

Общее количество поисково-разведочных и эксплуатационных скважин - **91**,
в т.ч. с исследованиями-76 скв.



СБОР И ОБОБЩЕНИЕ ИНФОРМАЦИИ ПО СКВАЖИНАМ НА НЕФТЬ И ГАЗ С ЦЕЛЬЮ ИХ УЧЁТА В СОСТАВЕ ГОСУДАРСТВЕННЫХ ИНФОРМАЦИОННЫХ РЕСУРСОВ

В рамках государственного задания Морской филиал выполняет работы по сбору, систематизации, учёту данных по скважинам, пробуренным на нефть и газ.

Выполняется подготовка:

- ❖ массивов данных для занесения в файловую базу скважин
- ❖ атрибутивных таблиц с общими сведениями по скважинам (номер, тип, глубина, альтитуда скважины, координаты устья, дата окончания бурения, наличие дела скважины, данных ГИС, РИГИС, испытаний, проведённых в скважине)
- ❖ создаются таблицы с показателями по результатам испытания скважин

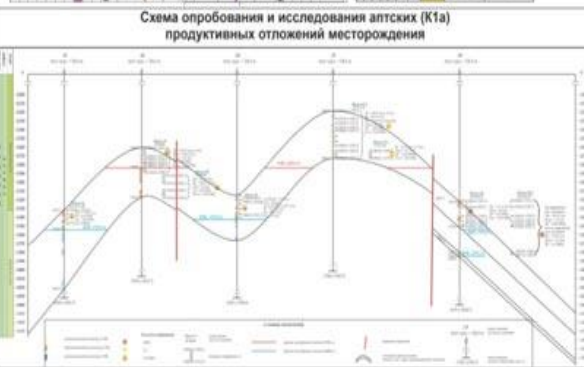
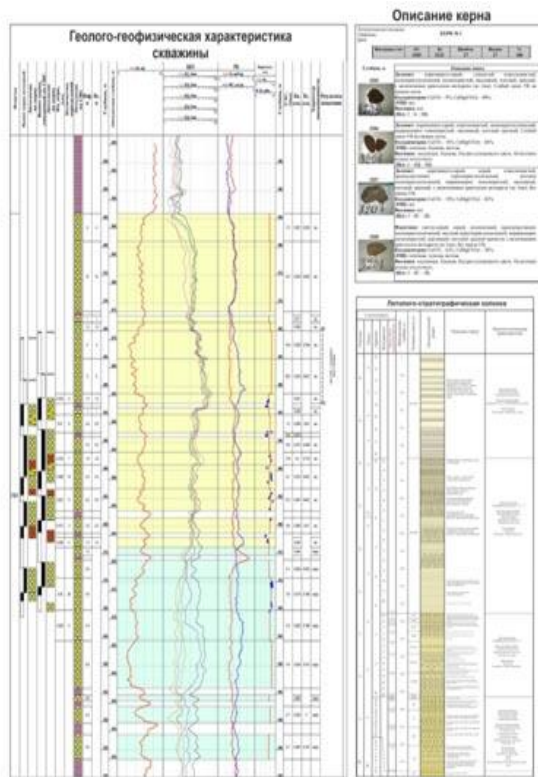
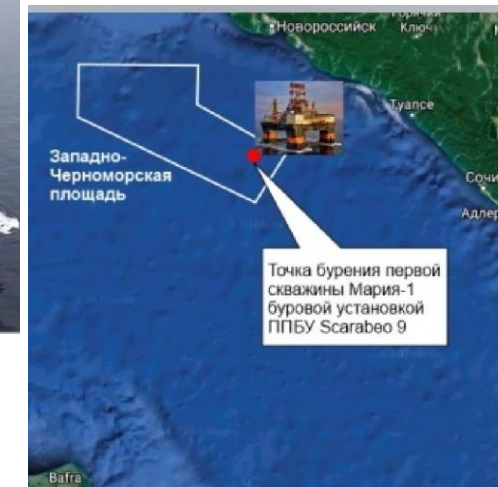


Таблица состояния буровой изученности Южных морей РФ

N_BD	Регион	Субъект РФ	Местор.	Название	Тип скв	Состояние	Альтитуда ротора (метры)	Забой (метры)	Широта	Долгота	LAS	ВСП	Растр	Доп материалы	Дело/пас порт скв.
20025	шельф	Каспийское	им.Ю.Корчагина	Корчагина-12	Эксплуатационная	Действующая	32,8	2558			+	-	+	+	-
20026	шельф	Каспийское	им.Ю.Корчагина	Корчагина-14	Эксплуатационная	Действующая	32,8	3400			+	-	+	+	-
20027	шельф	Каспийское		Лаганская-1	Поисковая	Ликвидирована	13,8	2450			+	+	+	-	-
20028	шельф	Каспийское	Морское	Морская-1	Поисковая	Нет данных	12,8	2087			+	+	+	-	-
20032	шельф	Каспийское	им.В.Филановского	Ракушечная-11	Разведочная	Ликвидирована	24,3	2180			+	-	+	+	+
20033	шельф	Каспийское	им.В.Филановского	Ракушечная-2	Поисковая	Ликвидирована	24,3	1730			+	-	+	+	+
20034	шельф	Каспийское	им.В.Филановского	Ракушечная-4	Разведочная	Нет данных	23,69	1655			+	-	+	+	-

Хранение геологических отчётов



В Морском филиале фондовые документы и архивные электронные носители хранятся в специальных хранилищах, имеющих кондиционирование воздуха и систему пожаротушения. В хранилищах регулярно производится влажная уборка и обеспыливание стеллажей и хранимых документов. Доступ в хранилища строго регламентирован. На хранении в Моргеолфонде находится **3 834** отчета, в т.ч. **966** по Южным морям.

Распределение отчетов по видам информации

<i>Отчёты</i>	<i>Количество</i>
Информация по скважинам	35
Геофизические и геологические работы	600
Информационные, тематические, НИР	139
Подсчет ресурсов, запасов УВ, паспорта структур	95
Интерпретация, обработка, анализ данных	88
Экология и мониторинг состояния окружающей среды	9
Итого:	966

Хранение МНЗ



Распределение отчетов по акваториям РФ

<i>Акватории шельфа РФ</i>	<i>Количество отчётов</i>
Азовское море	180
Каспийское море	325
Чёрное море	364
Южные моря	97
Итого:	966

ИНФОРМАЦИОННО-АНАЛИТИЧЕСКОЕ ОБСЛУЖИВАНИЕ НЕДРОПОЛЬЗОВАТЕЛЕЙ И ОКАЗАНИЕ УСЛУГ ДРУГИМ ЗАКАЗЧИКАМ ИНФОРМАЦИИ

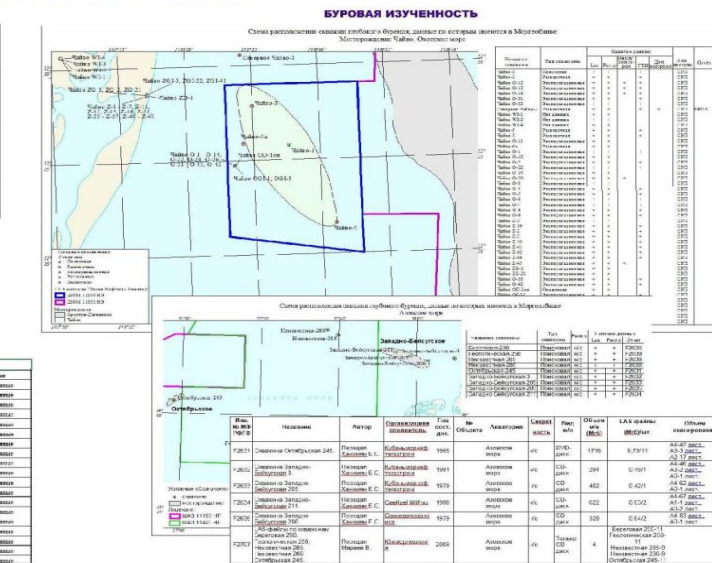
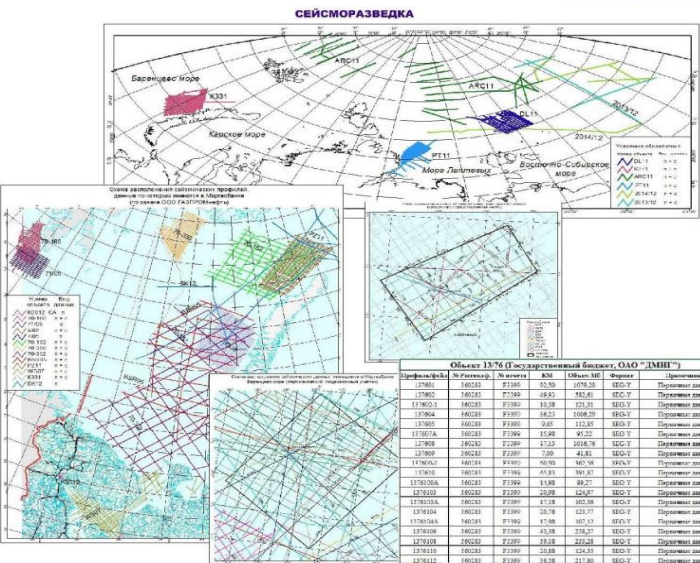


СПИСОК ЗАКАЗЧИКОВ

- АО "ВНИГРИ"
- АО "ГЕОСЛУЖБА ГИД РАН"
- АО "Сахалинская Нефтяная Компания"
- АО "ЦГЭ"
- АО "Южморгеология"
- Высшая школа энергетики, нефти и газа С(А)ФУ им. Ломоносова
- ЗАО "МИМГО"
- ОАО "Гео Палитра"
- ОАО "МАГЭ"
- ОАО "Севморнефтегеофизика"
- ООО "Арктик СПГ 1"
- ООО "Арктический Научный Центр"
- ООО "Газпром геологоразведка"
- ООО "ГЕОЛАБ"
- ООО "ИНГЕСЕРВИС"
- ООО "ИНТ"
- ООО "Лукойл-Инжиниринг"
- ООО "ЛЭП-проект"
- ООО "Морская геодезия"
- ООО "НОВАТЭК НТЦ"
- ООО "НОВАТЭК"
- ООО "РН-Шельф-Арктика"
- ООО "РН-Эксплуатация"
- ООО "СЖВ ВОСТОК"
- ООО "СибГеоПроект"
- ООО "Фертинг"
- ООО КНК
- ООО РН-Шельф-Арктика
- ПАО "Газпром нефть"
- Сахалин Энерджи Инвестмент Компани Лтд.
- ФГУ "ЗапсибНИИГ"
- ФГБУ "ВНИИГНИ"
- ФГБУ "ВНИИОкеангеология"
- ФГБУ "ВСЕГЕИ"
- ФГБУ "Гидроспецгеология"
- ЭксонМобил Раша Инк.



ОКАЗАНИЕ СПРАВОЧНО-ИНФОРМАЦИОННЫХ УСЛУГ



Морской филиал осуществляет в соответствии с действующим законодательством Российской Федерации следующие виды деятельности (не являющиеся основными) по договорам на возмездной основе с юридическими и физическими лицами:

- Оказание справочно-информационных услуг и иных услуг в соответствии со сферой деятельности Учреждения, включая подбор данных по объектам интереса недропользователей.
- Создание карт всех видов геологической изученности.
- Оказание услуг по копированию, сканированию и печати информации о недрах и недропользованию, включая копирование информации на машиночитаемые носители при предоставлении информации в пользование.
- Создание, пополнение и обеспечение функционирования баз, банков данных и информационных ресурсов по профилю деятельности Учреждения.
- Оказание услуг по копированию первичной и интерпретированной сейсмической, буровой, грави-магнитометрической и геологической информации на машиночитаемые носители при предоставлении информации в пользование.
- Создание цифровых пакетов геолого-геофизической информации для оценки ресурсного потенциала морских недр.
- Подготовка информационно-аналитических материалов по отдельным видам полезных ископаемых.
- Создание цифровых карт состояния фонда морских недр и недропользования, интерактивных карт размещения месторождений, лицензионных участков и схем регионального планирования.

ЗАКЛЮЧЕНИЕ

- 1. Морской филиал ФГБУ «Росгеолфонд» выполняет работы, связанные с формированием и ведением Специализированного банка данных первичной и интерпретированной геологической информации (Моргеобанк) шельфа России и Мирового океана, с формированием и ведением Специализированного фонда геологической информации (Моргеолфонд).**
- 2. Система Моргеобанка/Моргеолфонда, как Морской сегмент ФГИС «ЕФГИ», является крупнейшим в Российской Федерации хранилищем цифровой геолого-геофизической информации — общий объём цифровой информации ~3 Пб.**
- 3. Ведение и пополнение данных изученности является важнейшей функцией Морского филиала. В Морском филиале содержатся сведения государственного учета по следующим видам изученности: геологической, гидрогеологической, геофизической, эколого-геологической, инженерно-геологической, геохимической. Все эти данные в дальнейшем используются для построения карт геолого-геофизической изученности и карт состояния фонда недр и недропользования по углеводородному сырью.**
- 4. В установленном порядке Морской филиал ФГБУ «Росгеолфонд» представляет в пользование органам государственной власти, органам местного самоуправления, организациям, пользователям недр и гражданам Российской Федерации геологическую информации о недрах, полученную в результате государственного геологического изучения недр или перешедшую согласно Закону «О недрах» в правообладание Российской Федерации на безвозмездной основе.**



РОСГЕОЛФОНД
МОРСКОЙ
ФИЛИАЛ

Спасибо за внимание !

Морской филиал ФГБУ «Росгеолфонд»

Ул. Крымская, дом 20, офис 915, г. Геленджик Краснодарского края, 353461.

Телефон: (86141) 9-43-14. факс: (86141) 5-10-25.

Е-mail: rfgf@marine.rfgf.ru WEB-сайт: <http://marine.rfgf.ru>