



«

( - , 25-27 2023 . )

»



«

»

• • • • • , • • • • • , • • • • • , • • • • • , • • • • •  
• • • • • , • • • • • « • • • • • » , • • • • • .

❖ « » ( ) ,  
,  
,  
( ),  
( ) .

❖ ( 01.02.2023) ~3 , :  
➤ 2D – 1 775 970 , 3D – 163 560 <sup>2</sup>;  
➤ – 135 162 022 . ;  
➤ – 678 .  
( 01.02.2023) 6433 , :  
➤ – 3834.

❖ « »  
, , , .  
,  
c



», «

», «

«

»

..



,



,

:

;



;

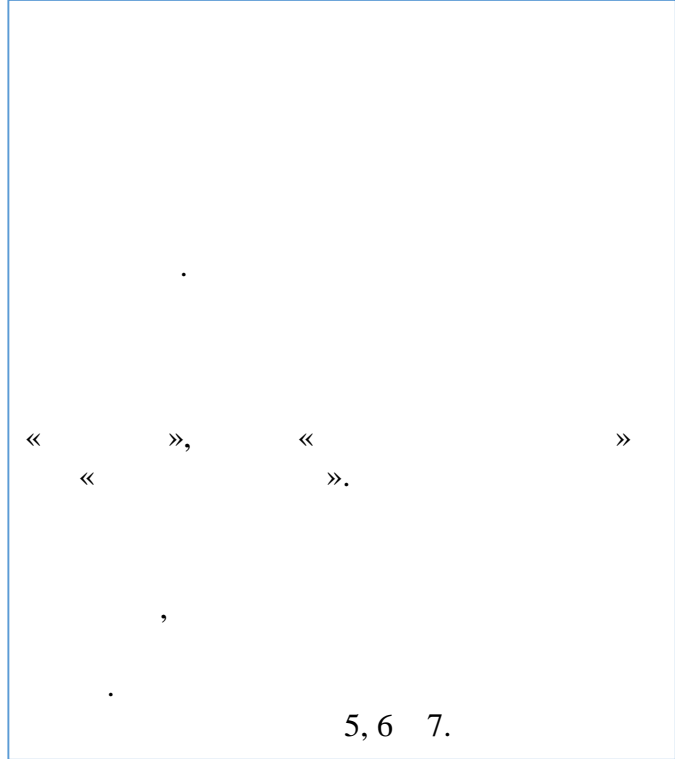


-

.

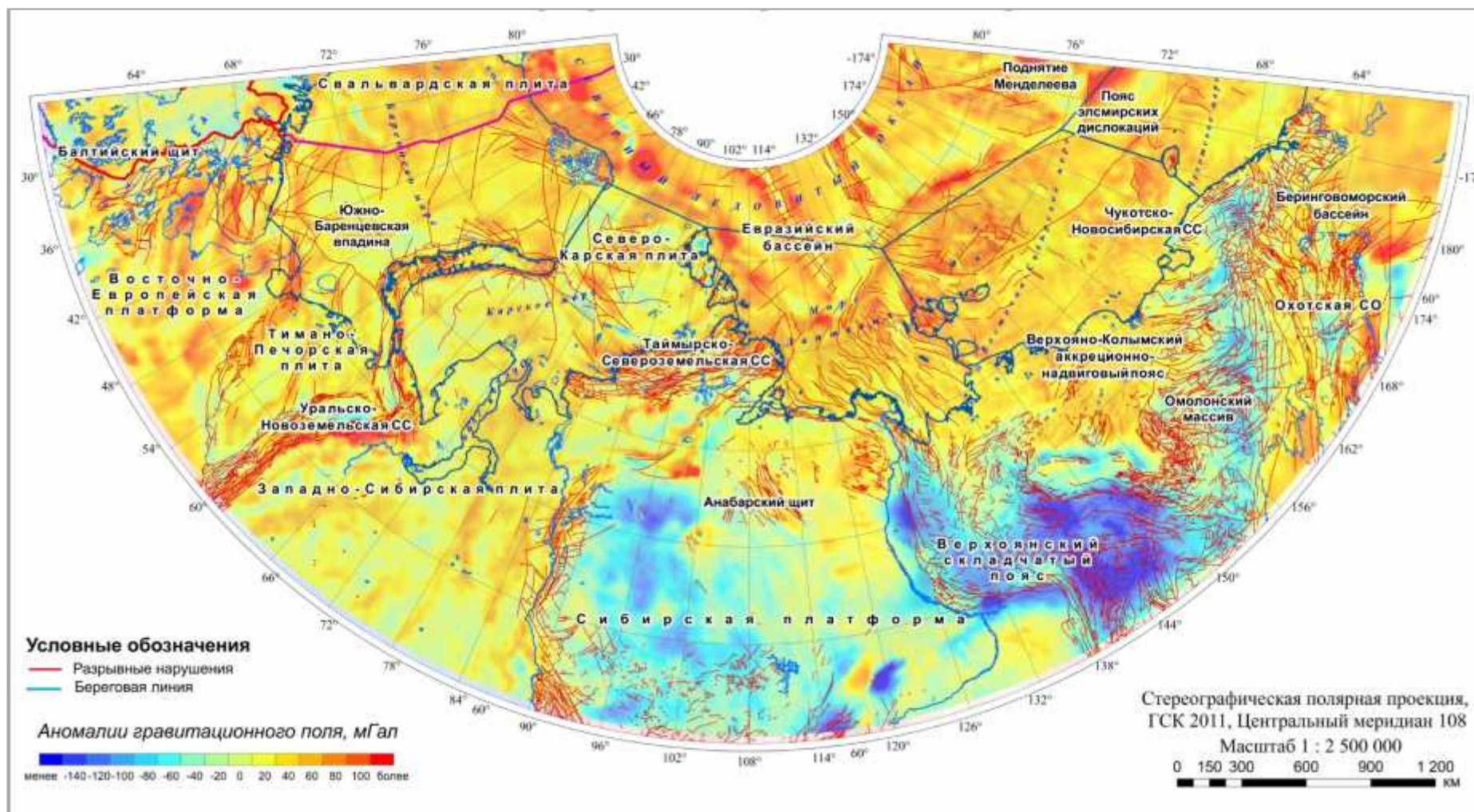


- ✓
- ✓
- ✓
- ✓
- ✓

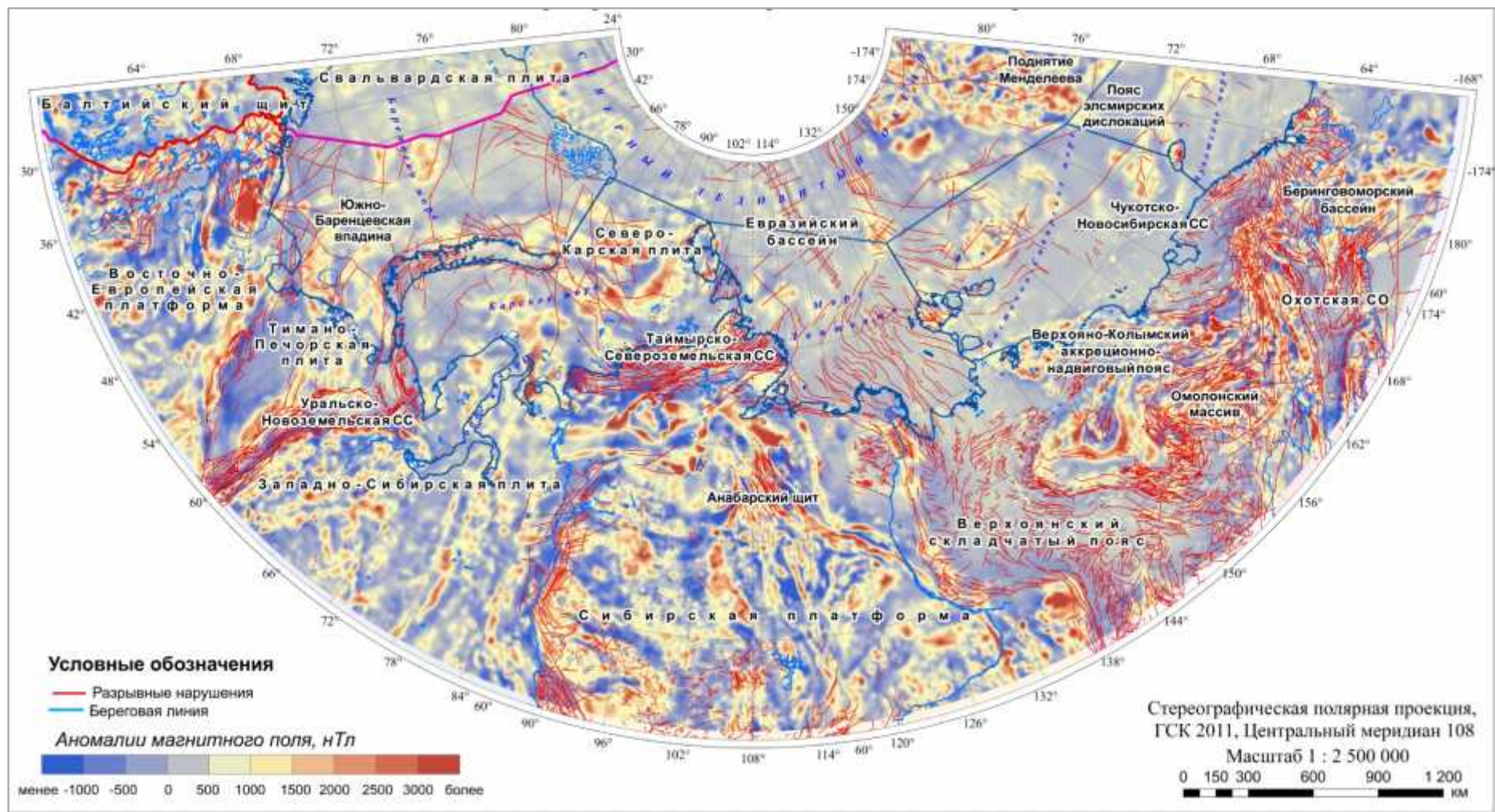


( ), : ( ), ( ) .

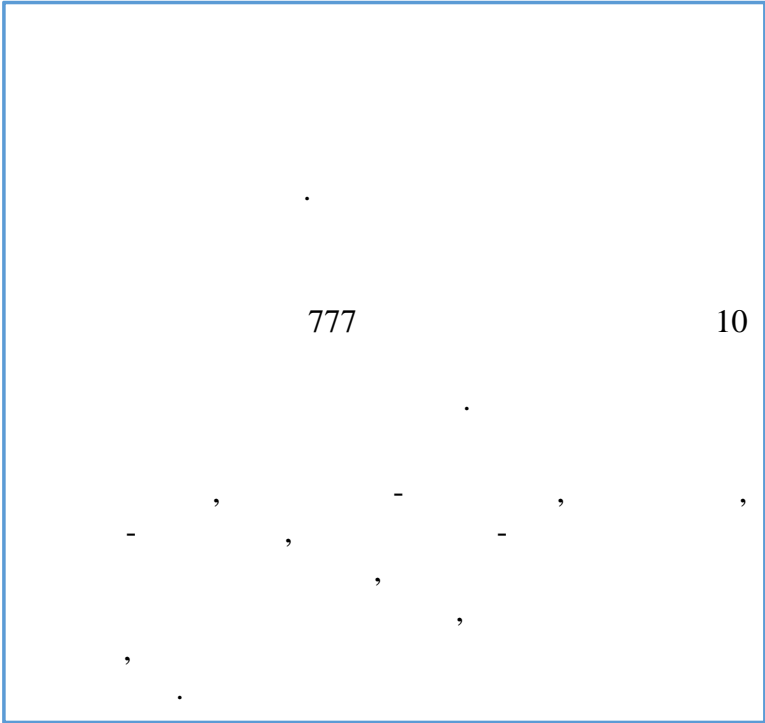
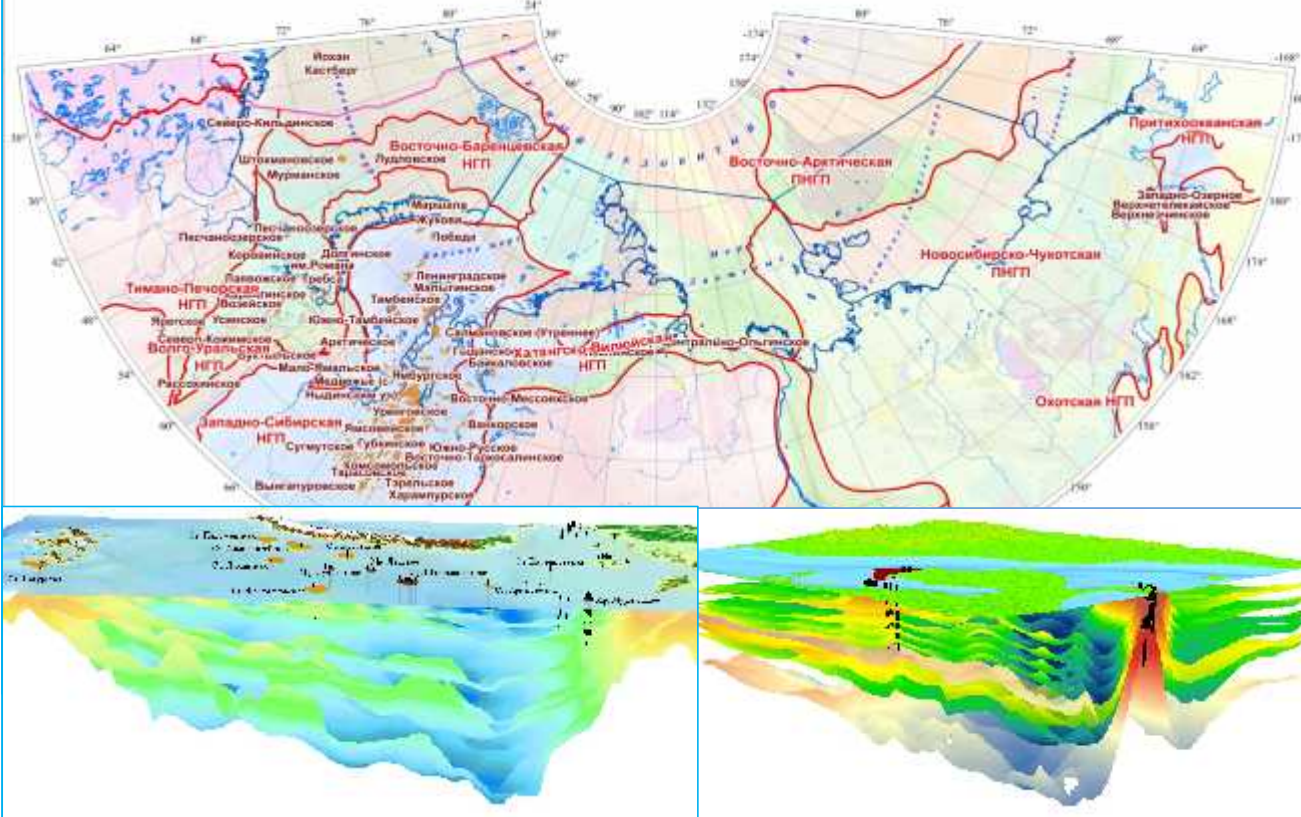








### МЕСТОРОЖДЕНИЯ УГЛЕВОДОДОВ В АРКТИЧЕСКОМ РЕГИОНЕ РОССИИ





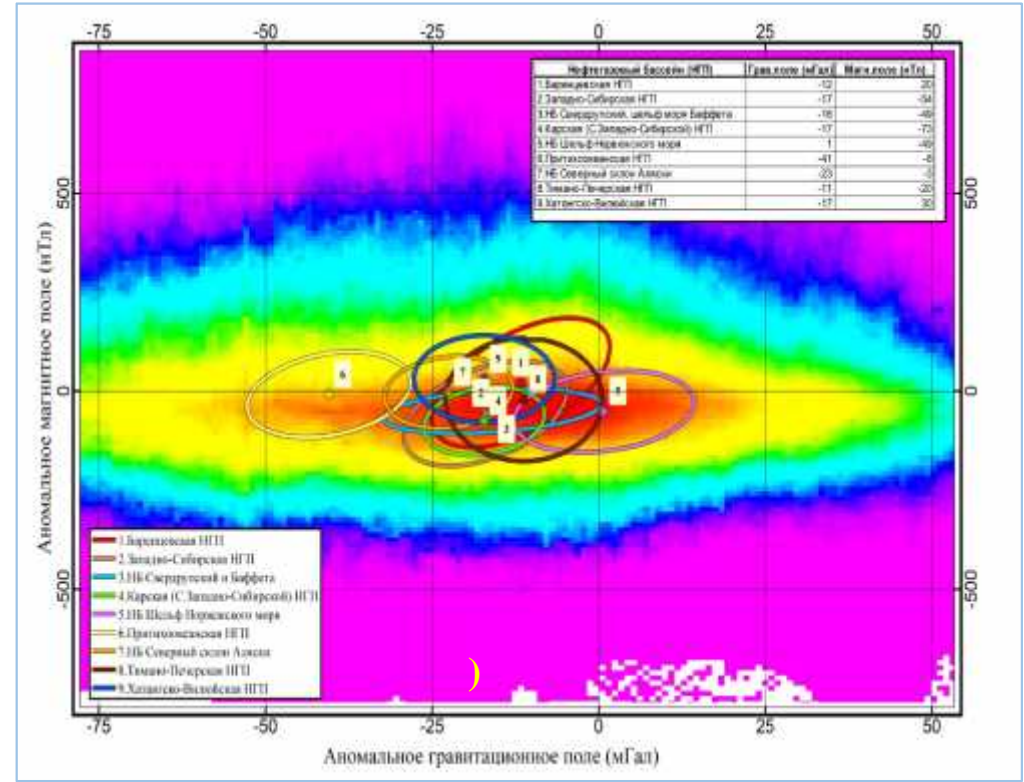
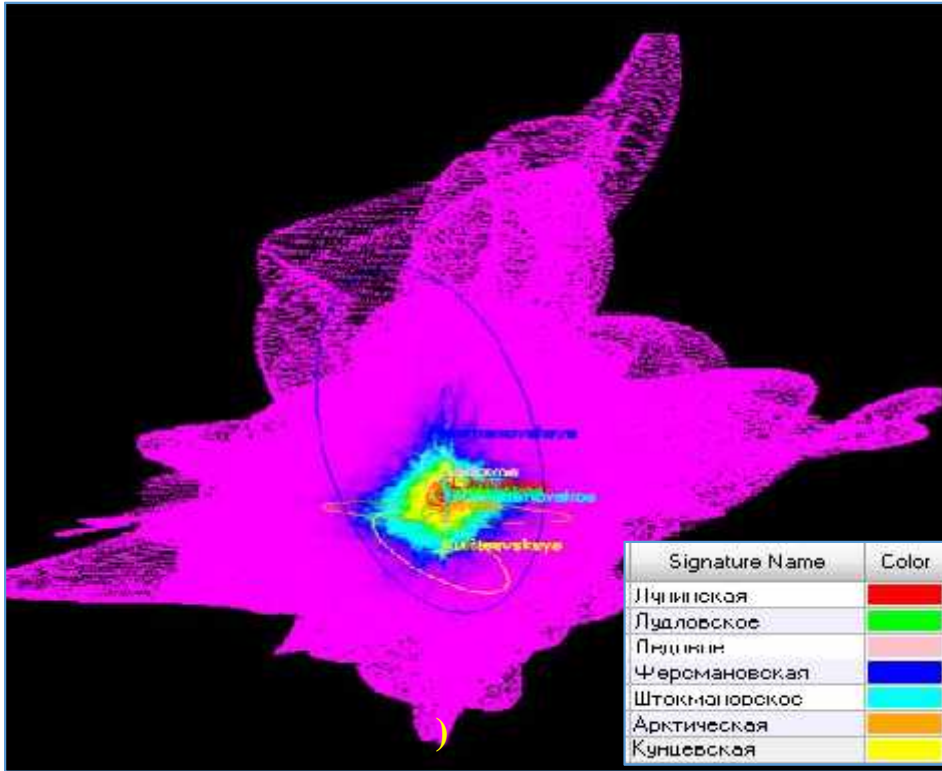
2

10

10

» - «

».



$2(-)$   
 $( )$   
 «  
 » - «  
 »

$2(-)$   
 $( )$

$\sigma^2 ( - )$  . ( )

*(Maximum Likelihood).*

$\sigma^2 ( - )$  .

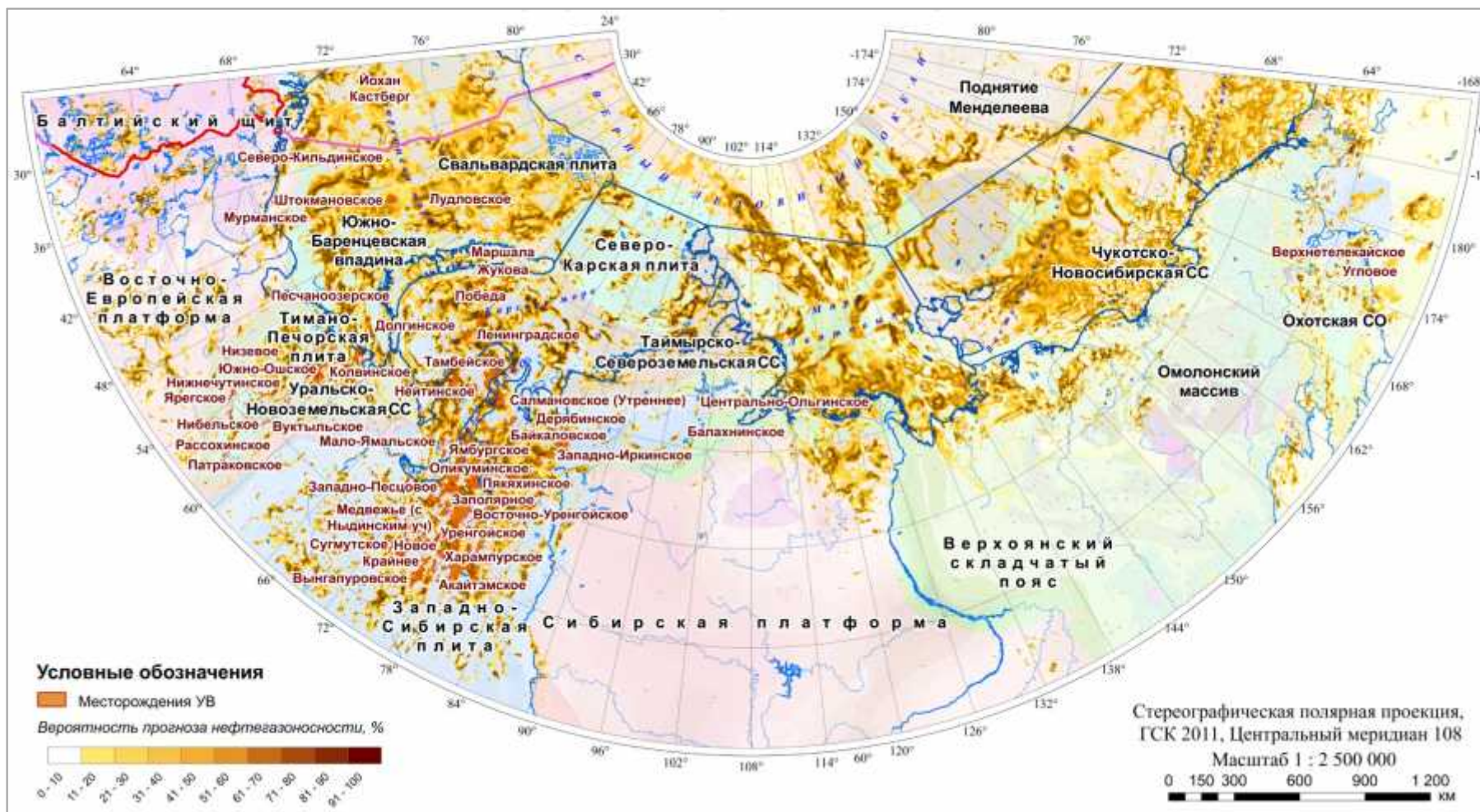
12.59,

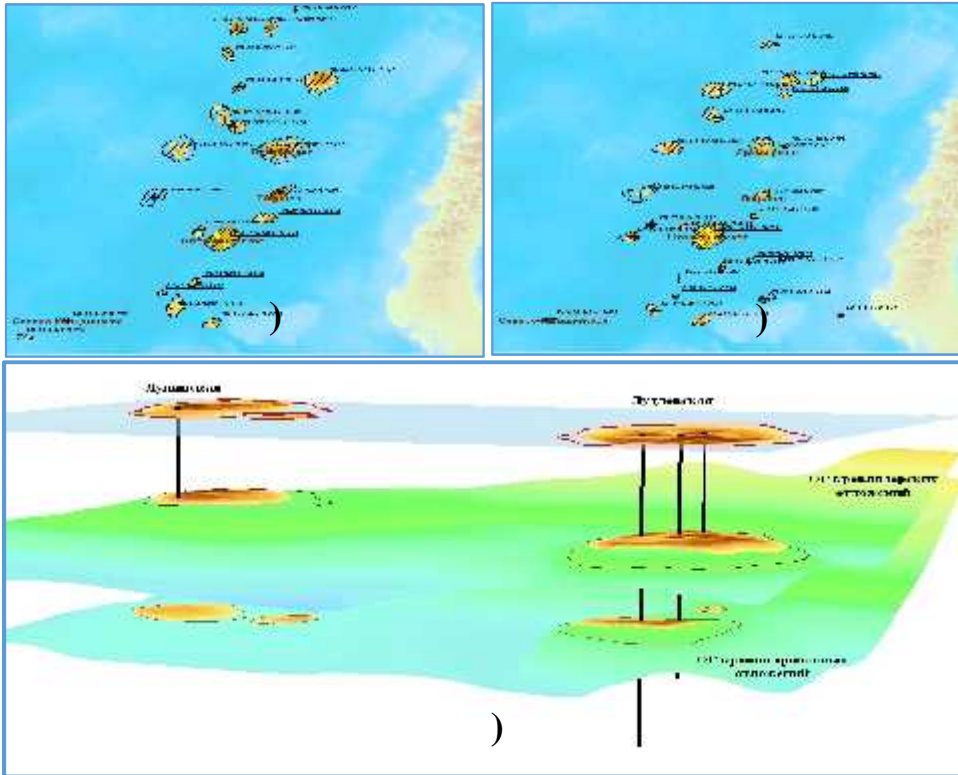
5%

12.

2



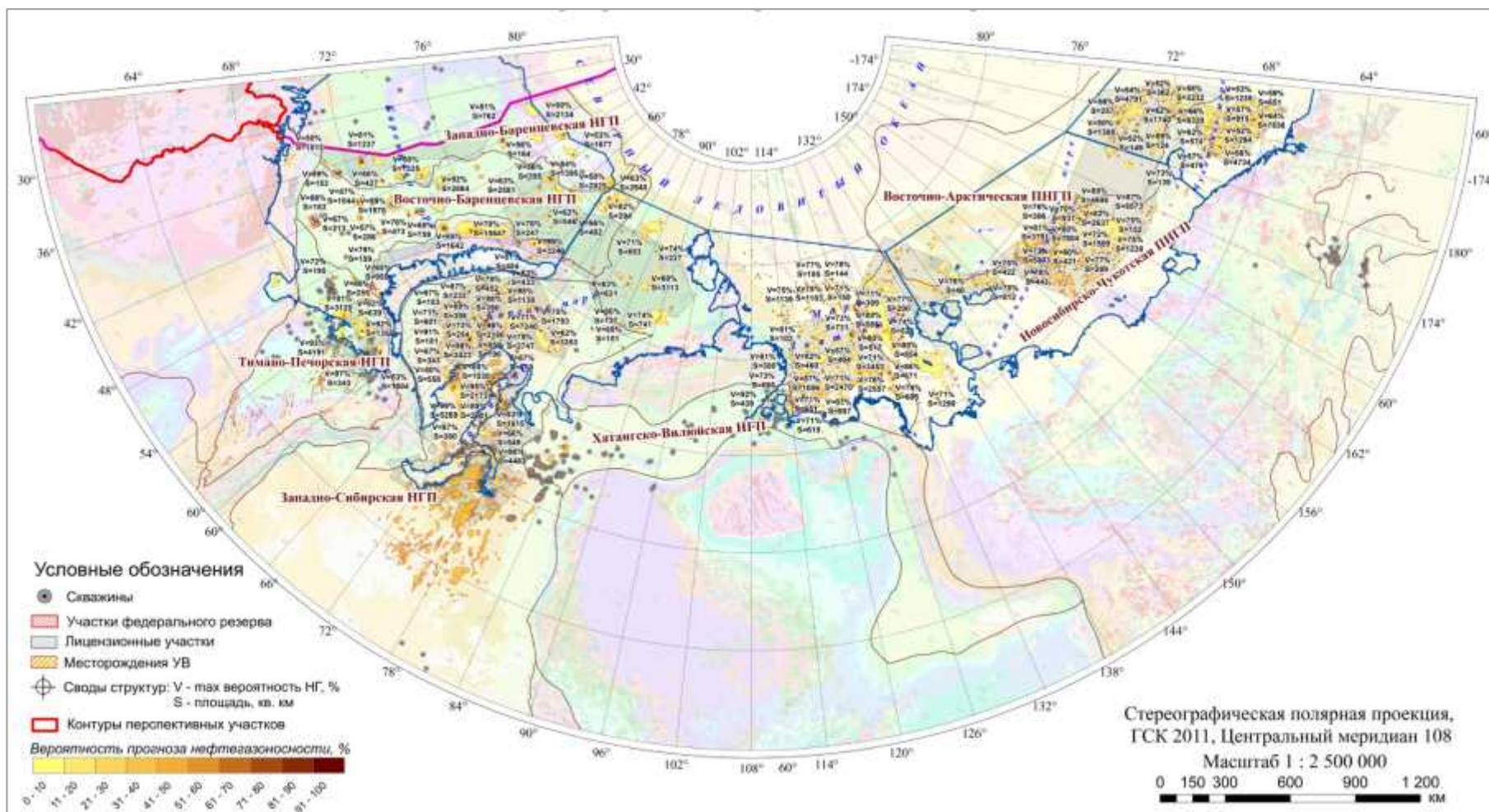




В (J3) – ( ), ( 3) – ( )

(J3) – ( ),  
 13 ( . , , ).  
 14.  
 6 .  
 1:2500000  
 2011.

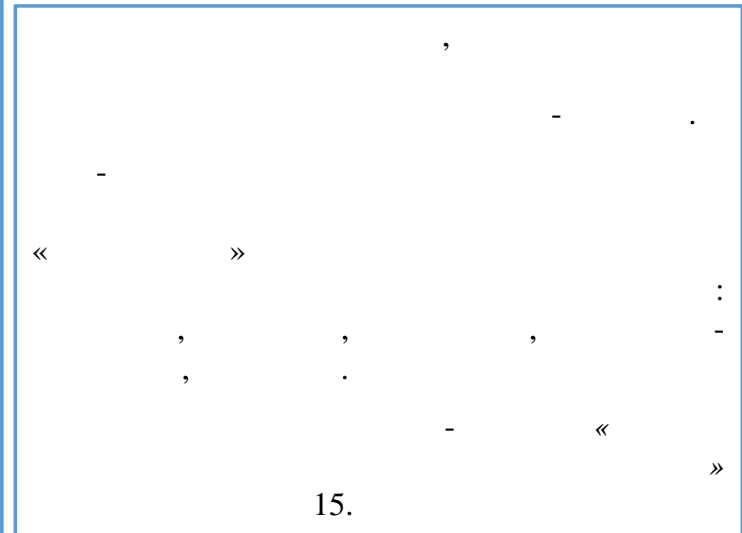
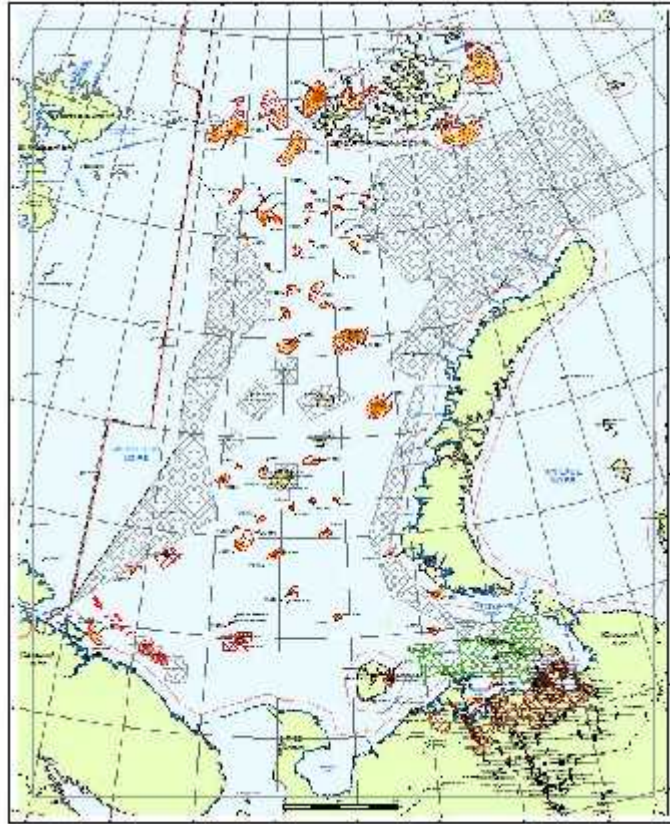






**ПРОФИЛЬ НЕГАТКАЕМОСТИ ШИЛЬДА-ВАРЕНГЛА-МОРЯ**

- НЕДРОИСПЕЛБАНЬ**
  - Федеральный фонд резервных участков недра
  - Лицензионные участки (ФНУС/ФОНУ)
  - Кусторазрешения
- ПРИРОДНО-ОХРАНИТЕЛЬНЫЕ ТЕРРИТОРИИ**
  - ФГУП «Восточная полиция» (ФГУП «ВН») - Населенные пункты (г.м.п.г.п.)
    - Оздоровительный курорт Шельфа (до 5 км)
    - Курорт «Восток» отхожий ОПБ
    - Курорт «Тристан» отхожий ОПБ
    - Курорт «Лавина» отхожий ОПБ
    - Курорт «Арктика» отхожий ОПБ
    - Подарки исследователям - туристам, оловяный ОПБ
    - Подарки таежникам отхожий ОПБ
  - ФНУС «ВН/Охрана природы» (ФНУС «ОП»)
    - Оздоровительный курорт Шельфа (до 5 км)
    - Курорт «Восток» отхожий ОПБ
    - Курорт «Тристан» отхожий ОПБ
    - Курорт «Арктика» отхожий ОПБ
    - Подарки исследователям - туристам, оловяный ОПБ
    - Подарки таежникам отхожий ОПБ
  - ФНУС «ВН/Охрана природы» (ФНУС «ОП»)
    - Оздоровительный курорт Шельфа (до 5 км)
    - Курорт «Восток» отхожий ОПБ
    - Курорт «Тристан» отхожий ОПБ
    - Курорт «Арктика» отхожий ОПБ
    - Подарки исследователям - туристам, оловяный ОПБ
    - Подарки таежникам отхожий ОПБ
- ГЕОЛОГИЧЕСКО-ТЕКТОНИЧЕСКОЕ ПОСТРОЕНИЕ**
  - Схематичная карта
  - Структурная карта
    - Контурно-структурная карта
    - Сейсмическая (структурная) карта ФГУП «Восточная полиция»
    - Сейсмическая (структурная) карта ФНУС «ВН/Охрана природы»
  - Карта тектонического поля
    - Исходные разрывные зоны
    - Палеотектоническое поле
    - Современное тектоническое поле (10-100) млн лет
    - Современное тектоническое поле (10-100) млн лет
    - Современное тектоническое поле
  - Карта тектонического поля
    - Исходные разрывные зоны
    - Палеотектоническое поле
    - Современное тектоническое поле (10-100) млн лет
    - Современное тектоническое поле
- ГЕОЛОГИЧЕСКО-ТЕКТОНИЧЕСКОЕ ПОСТРОЕНИЕ**
  - Геологическая карта
  - Геологическая (структурная) карта
  - Тектоническая карта
  - Карта тектонического районирования
- ТОПОГРАФИЯ**





5.



«  
❖ 23 2021 «  
»;  
❖ 20 2022 «  
»;  
❖ 13 2022 «  
».



21-24

2021





:

,

;

,

;

.





«

»

«

»

г. Москва, ул. Мясницкая, д. 20, стр. 915, к. 1. Тел.: (86141) 9-43-14. Факс: (86141) 5-10-25. Контактный центр: (86141) 5-10-25. E-mail: [rfgf@marine.rfgf.ru](mailto:rfgf@marine.rfgf.ru) WEB-сайт: <http://marine.rfgf.ru> , 353461.

